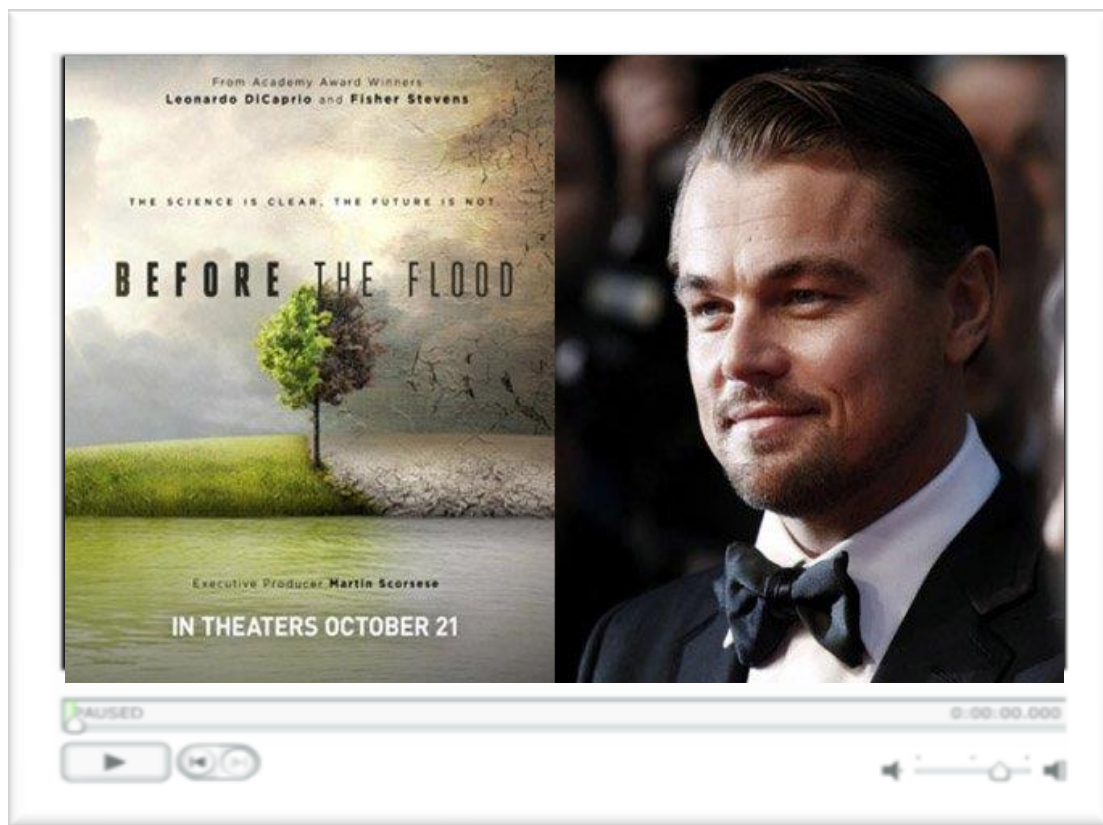




CINE EN LA ESCUELA

DOCUMENTAL “ANTES QUE SEA TARDE”



<https://www.facebook.com/antesqueseatardem>

x/



TEMA: EL CAMBIO CLIMÁTICO: DOCUMENTAL “ANTES QUE SEA TARDE”

SESIÓN DE APRENDIZAJE



I.- DATOS GENERALES


- Área curricular : Historia, Geografía y Economía
- Grado y sección : 2º “I”
- Fecha : 06 de junio
- Duración : 3 horas pedagógicas.
- Docente : Ángela Casas Mallma

II.- PROPÓSITO DIDÁCTICO

COMPETENCIA	CAPACIDAD	CAMPO TEMÁTICO	INDICADOR
ACTÚA RESPONSABLEMENTE EN EL AMBIENTE.	Evalúa las problemáticas ambientales y territoriales desde múltiples perspectivas.	Cambio Climático	Analiza la problemática ambiental desde múltiples dimensiones: política, económica y social a través de situaciones reales presentados en el documental “antes que sea tarde”.

III.- SECUENCIA DIDÁCTICA

MOMENTOS	ACTIVIDADES /ESTRATEGIAS	Tiempo	Recurso y materiales
INICIO	<p>Se inicia la sesión recordando a las estudiantes las normas de convivencia.</p> <p>Motivación: Las estudiantes observan imágenes del Fenómeno del Niño costero.</p>  <p>Recojo de saberes previos: ¿cómo se manifestó el Fenómeno de El niño costero?</p> <p>Conflicto Cognitivo: ¿La acción del hombre influye en los desastres naturales? ¿Habrá alguna relación entre El Niño costero y el Cambio Climático?</p> <p>Presentación del campo temático y los aprendizajes esperados.</p>	10 min.	Imágenes Cinta
DESARROLLO	<p>Proceso de construcción del conocimiento Procesos cognitivos</p> <p>Recepción de la información</p>   <p>Las estudiantes observan el documental “Antes que sea tarde”, de Leonardo DiCaprio, hasta el minuto 19. La docente da las indicaciones y se da inicio a la proyección del documental.</p>	110 Min.	Proyector multimedia CPU Video

	<p>Observación selectiva</p> <p>Durante la emisión del documental, las estudiantes deben centrar su atención en las actividades humanas contemporáneas que impactan en el ambiente y registrarlas en su ficha técnica de documental.</p>  <p>División del todo en partes</p> <p>La estudiante señala cada uno de los combustibles fósiles que se utilizan para producir energía, así como la forma de afecta al ambiente.</p> <p>Identifica las consecuencias de la emisión de CO₂ en la zona polar del Ártico. ¿Qué pueden decirnos las capas de hielo Ártico sobre nuestros cambios atmosféricos?</p> <p>Registra la información en su ficha técnica de documental.</p> <p>Interrelación de las partes para justificar o explicar</p> <p>Relaciona los conceptos identificados en el documental sobre el cambio climático y lo explica en su ficha técnica.</p>		
TAREA DE EXTENSIÓN	<p>Elaboran carteles de difusión de lo visto en la película. Se sugiere utilizar la siguiente consigna.</p> <p>ANTES QUE SEA TARDE,.....</p>	5 min.	
CIERRE	<p>Se presentan las conclusiones del tema, señalando preguntas de metacognición: ¿Qué aprendí? ¿Para qué me sirve lo que aprendí? ¿Cómo aprendí? ¿Qué dificultades presenté? Estudiantes participan de manera voluntaria socializando sus respuestas.</p>		

IV.- EVALUACIÓN

CRITERIO	INDICADOR	INSTRUMENTO
Actúa responsablemente en el ambiente.	Analiza la problemática ambiental desde múltiples dimensiones: política, económica y social a través de situaciones reales presentados en el documental "antes que sea tarde".	Escala de valoración: Cuestionario

V.- Bibliografía

Documental "antes que sea tarde" (2016). National Geographic.

ANALIZANDO EL DOCUMENTAL: ANTES QUE SEATARDE

Sinopsis:

Antes que sea tarde (Before the Flood) es una película documental de 2016 que trata sobre el cambio climático y es dirigida por Fisher Stevens. Ha sido producida en colaboración de Stevens, Leonardo DiCaprio y Martin Scorsese como productor ejecutivo.

DiCaprio muestra todo su compromiso con la humanidad esta vez actuando como periodista de investigación en una situación de la vida real que sufre el planeta ante el impacto que viene generando el cambio climático.

En "Antes de que sea Tarde", Leonardo DiCaprio relata la experiencia que le dejó conocer a las personas que apoyan y se oponen a cooperar con las industrias que causan contaminación en diversos países.

1.- Has una ficha técnica del documental

- Título de la película:
- Director:
- Productor:
- País:
- Duración aproximada:
- Personajes principales:

2.- Identificando palabras y frases que evidencian el Cambio climático

3.- ¿Qué tipo de combustibles fósiles son utilizados para la producción de energía?

4.- ¿De qué manera se extraen y cuáles son sus efectos en el ambiente?

5.- ¿Cuáles son los efectos del cambio climático en el mundo?

6.- ¿Cómo se evidencia el cambio climático en la Isla Baffin, en el Ártico de Canadá?

7.- Análisis y valoración del documental

- ¿Leonardo DiCaprio se siente optimista o pesimista frente a al Cambio Climático? ¿Por qué?
- ¿Cuál es la interpretación que le das al título del documental (antes que sea tarde)?
- ¿Cuál crees que fue la intención de los autores del documental al realizar este trabajo?
- ¿Compartes la preocupación que tiene Leonardo DiCaprio por el Cambio climático?



8.- Elabora un LAPBOOK con los conceptos vertidos en el documental.

INSTRUMENTO DE EVALUACIÓN: RÚBRICA

CATEGORÍAS	EXCELENTE 4	BUENO 3	REGULAR 2	DEFICIENTE 0.5
Cantidad de Información	Todos los temas tratados y todas las preguntas fueron contestados. 1	La mayoría de los temas tratados y la mayor parte de las preguntas fueron contestadas. 1	Algunos temas tratados y algunas de las preguntas fueron contestados. 0.5	Uno o más temas no están tratados. 0
Calidad de Información	La información está claramente relacionada con el tema principal y proporciona varias ideas secundarias y/o ejemplos. 2	La información da respuesta a las preguntas principales y 1-2 ideas secundarias y/o ejemplos. 1	La información da respuesta a las preguntas principales, pero no da detalles y/o ejemplos. 1	La información tiene poco o nada que ver con las preguntas planteadas. 0.5
Presentación	Todo el trabajo es presentado en hoja limpia, sin enmendaduras, buena caligrafía y ortografía. 1	La mayoría del trabajo es presentado en hoja limpia, sin enmendaduras, buena caligrafía y ortografía. 1	Algunas partes del trabajo son presentadas en hoja limpia, sin enmendaduras, buena caligrafía y ortografía. 0.5	Presenta su trabajo con manchas, enmendaduras, errores ortográficos y letra ilegible. 0